

# 產學合作學期實習

正航資訊股份有限公司

客服部 郭怡吟

TEL : (886-7)971-2345 Ext.7701

FAX : (886-7)971-2666

高雄市前鎮區復興四路12號6樓之16 (高雄軟體科學園區)

卓越ERP解決方案推手

www.chi.com.tw

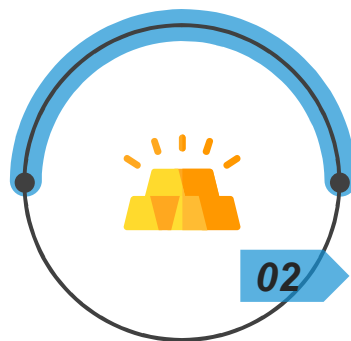


# 基本簡介



1990年成立  
成立至今已逾

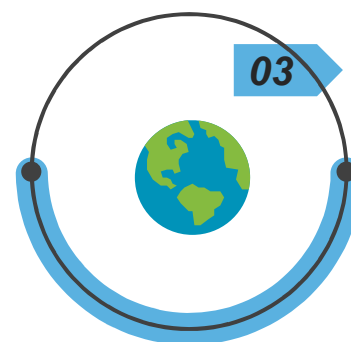
**30**年



台灣資本額

**1.45**

億台幣



**2001**

年

橫跨大陸市場



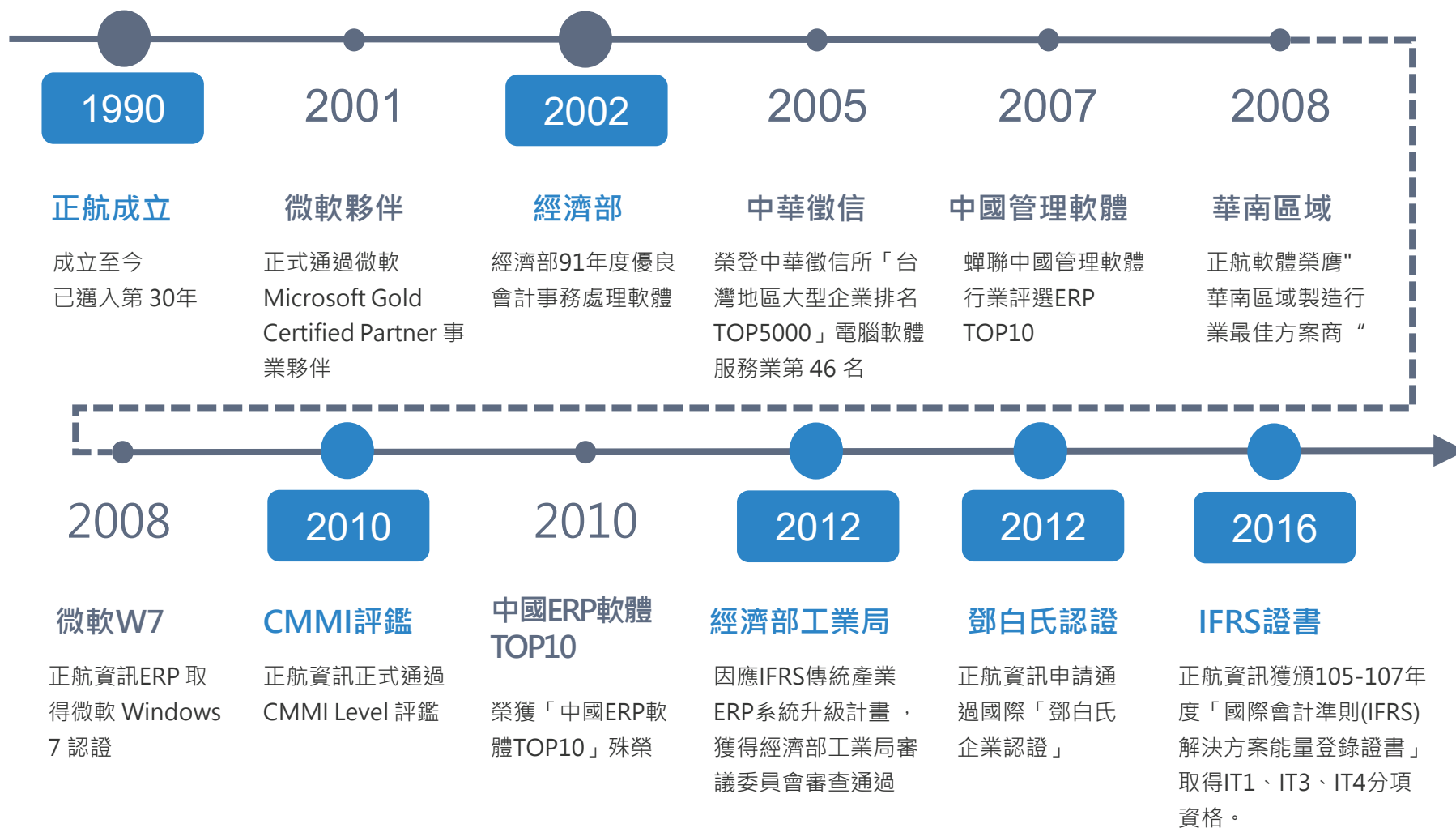
連結兩岸市場  
員工人數

**600**人

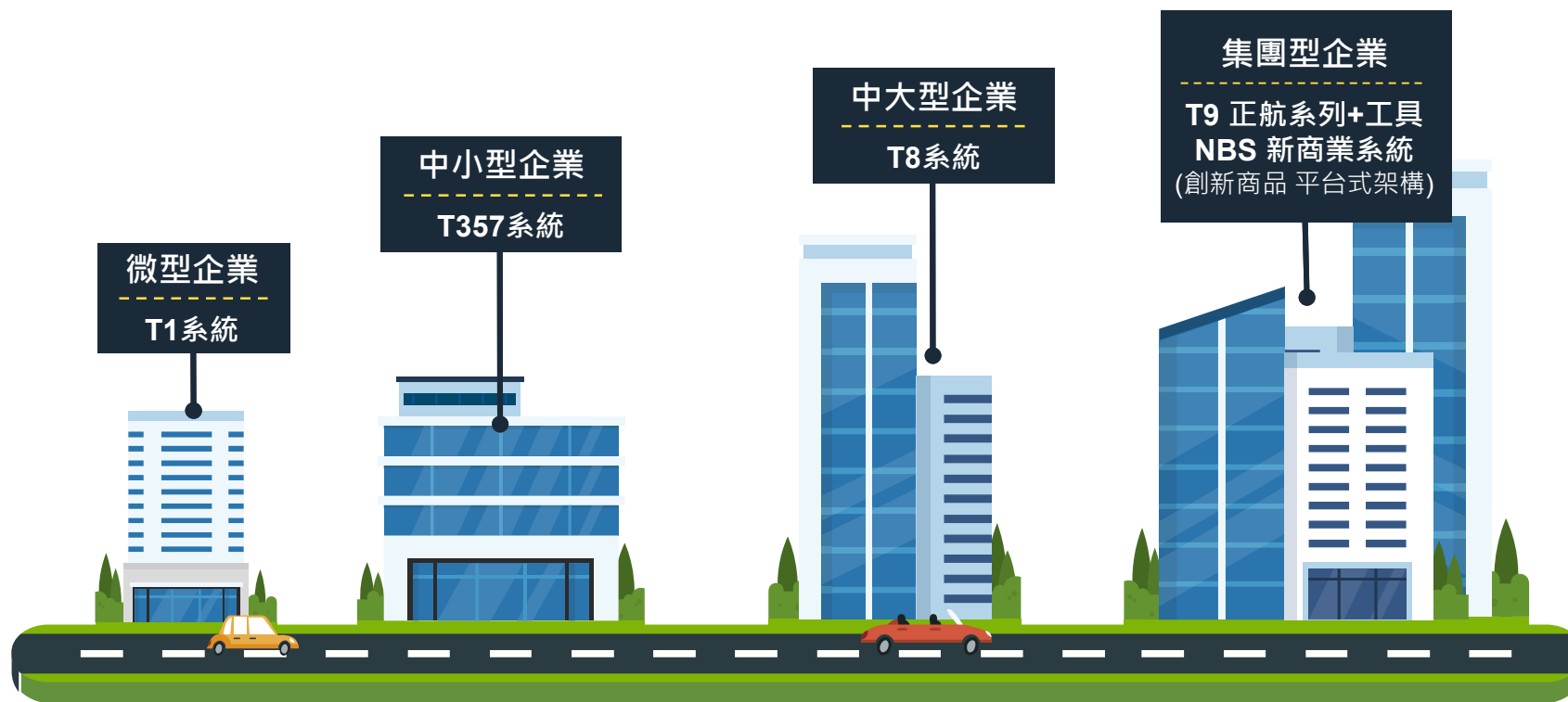
# 正航連結兩岸三地



# 正航實績



# 正航ERP系統



基礎管理

核心管理

全面管理

供應鏈(SCM)					貿易管理		製造資源管理			資產管理		財務核算		Work Flow		CRM		輔助管理		決策
採購管理	銷售管理	庫存管理	帳款管理	發票管理	進口管理	出口管理	物料管理	生產管理	成本管理	固資管理	人薪管理	集團管理	財務管理	核決管理	進階管理	業務管理	客服管理	BPM	訊息管理	BI
基礎管理					核心管理							精細管理								

 資料庫 SQL Server

代表性客戶



全面的分散式、多介面服務框架，簡學易用開發工具，快速滿足企業級應用

# 選擇對的公司



www.chi.com.tw



# 亞太一流的ERP軟體公司

- ★ 中小企業ERP第一品牌
- ☆ 市場占有率第一名
- ★ 滿意度最高的ERP公司
- ☆ 台灣唯一IPO的ERP公司



- Confidence 信賴

誠實、正直、承諾、執行力、使命必達、主動積極、鬥志

- High Quality 專業

學習力、分享

- Innovation 創新

速度、多角度思維、改變習慣、摒除盲點



全面的分散式、多介面服務框架，簡學易用開發工具，快速滿足企業級應用

# 實習職務說明



www.chi.com.tw

## ★ 客服人員實習生

1. 客戶線上服務，來電問題接聽與回覆
2. 問題諮詢的處理及回覆
3. ERP基礎課程講師
4. 維護合約簽訂



## ★ 客服人員實習生

1. 週休二日
2. 勞健保
3. 勞退提撥
4. 意外醫療保險



## ★ 客服人員-實習期間

薪資：以月薪計，每月給付新臺幣24,000元。

保險：辦理勞工保險、健保及勞工退休金提撥。

團體保險：定期壽險、意外傷害險、意外醫療險。



## ★ 客服人員-實習期滿

於學生到職半年後，獲得正航轉正式員工資格者，且向甲方確認留任二年以上

薪資：依正式員工考核調薪

特休：實習期間年資照算，享勞基法特休

獎金：

- 1.簽約獎勵金：20,000元(每半年支付5,000元，共4期)
- 2.部門績效獎金
- 3.年終獎金、中秋節、端午節禮金

※ 若學生未依合約履行服務二年者，須返還已領簽約獎勵金

全面的分散式、多介面服務框架，簡學易用開發工具，快速滿足企業級應用

# ERP 專長後續發展



www.chi.com.tw



## ★ ERP專長後續發展

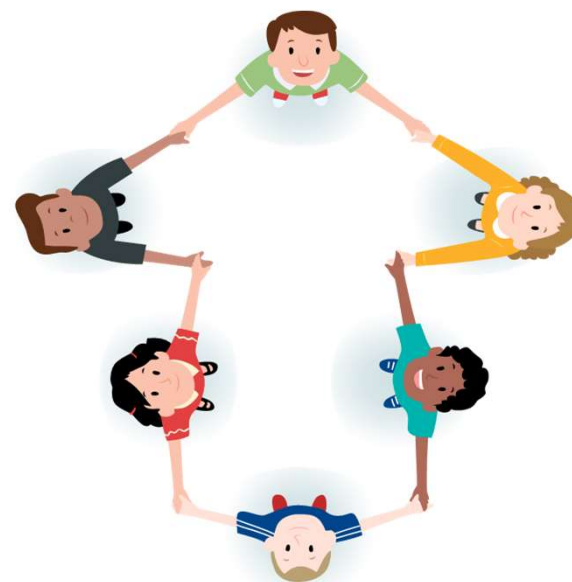
出貨人員  
倉管人員  
業務助理  
生管人員  
物控人員  
採購人員  
人事人員  
行政人員  
出納人員

總務人員  
客服人員  
ISO品保人員  
成本會計  
財務人員  
研發人員  
資訊人員  
業務人員  
國外業務

稽核人員  
專案管理師  
營運管理師  
特別助理  
導入顧問  
實施顧問



誠摯地歡迎您加入正航的行列，  
並期待您未來在正航，能夠實現  
人生的目標！





# 與您攜手共創未來